

EXPOSITIONS 2023

L'alimentation et les cultures
culinaires



Stéphanie FAVIER | stephanie.favier@ccapv.fr

06 80 70 75 20

COMMUNAUTE DE COMMUNES ALPES PROVENCE VERDON



MUSEE DE LA MINOTERIE

Le musée de la Minoterie est un site unique en PACA. Ouvert au public en 2016, cet ancien lieu industriel de production de farine a fonctionné de 1902 à 1970.

Sur quatre niveaux et environ 1000m² de surface, cet ancien moulin industriel présente une machinerie en bois du début du XX^e siècle dans un parfait état de conservation.

Ces machines sont mises en valeur par un parcours muséographique moderne et ludique, qui s'appuie notamment sur des ressources vidéo ou audio et des modules sensitifs.

En 2023 le musée a fait peau neuve offrant un nouvel écrin à des expositions et de la programmation culturelle toujours renouvelée.

Ouverture

Du 15/04 au 9/06 :

we, jours fériés et ponts

Du 10/06 au 30/06 :

du mercredi au dimanche

Du 01/07 au 31/08 :

tous les jours

Du 01/09 au 30/09 :

du mercredi au dimanche

Du 1/10 au 31/10 :

sur réservation (groupes)

Horaires

10h-13h/14h30-18h

Tarifs

Plein : 6 €

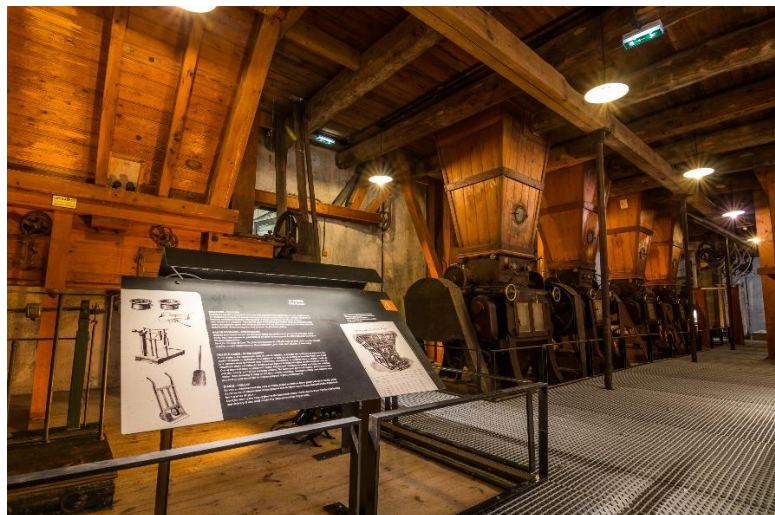
Réduit : 4 €

Gratuit – 7 ans

Groupe

Demandez votre devis :

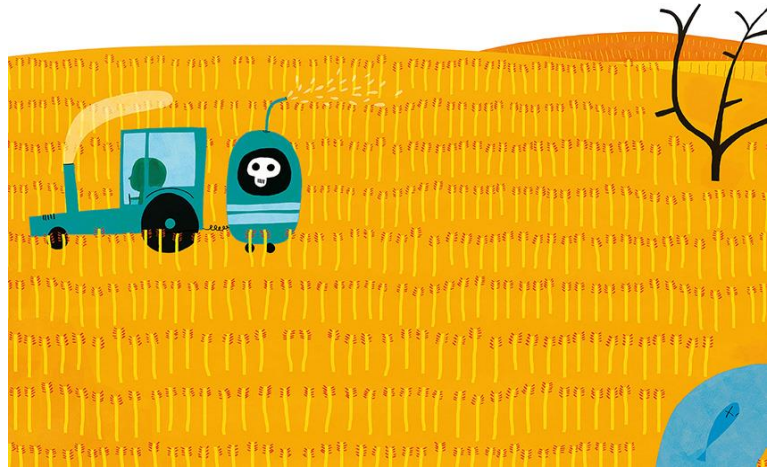
musees@ccapv.fr



BIEN MANGER ÇA S'APPREND

Cette exposition associe les illustrations de Nicolas Gouny à de courts textes explicatifs. Les enjeux de l'alimentation se déclinent à travers le métier d'agriculteur, les modes de production de masse, les dangers environnementaux... Mais aussi, les initiatives vertueuses !

Musée de la
minoterie
15/04 – 14/05

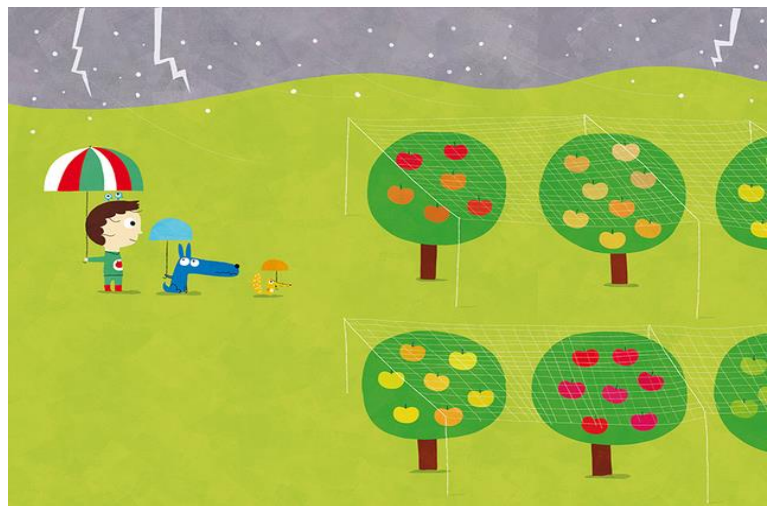
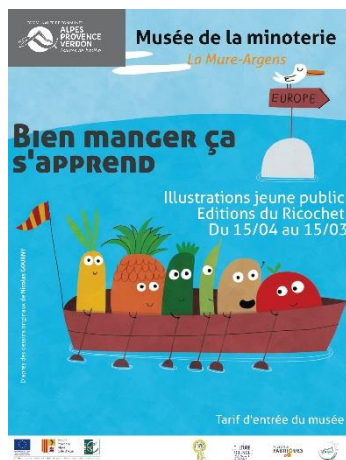


Evènements

15/04 à 15h

Inauguration des travaux et
ouverture en **fanfare** avec
Bruits de cuisine
Vernissage de l'exposition

Gratuit



CLAIRE POISSON

Musée de la
minoterie
18/05 – 05/06

Evènements

Du 18/05 au 21/05

Xylofil, festival de gravures sur bois proposé par l'association " L'âne hautain et le bélier sauvage" : 4 jours de fêtes autour des ateliers, stages, expos, spectacles...

19/05

18h30 : Spectacle NENNA de la compagnie RAOUI
21h30 : « Ouvrir le feu », collectif La Méandre.
Projection sonorisée de gravures sur la façade.

20/05 dès 20h30

Vernissage de l'exposition
Concert de Petikrab puis
Fatum Fatras

Entrée libre

Cette exposition est proposée dans le cadre du festival de gravure sur bois Xylofil. Née en 1983, Claire Poisson utilise la gravure comme un moyen d'expression autant que de découverte du monde. Diplômée de l'école Estienne en 2005, elle monte un atelier au Cambodge et travaille aux côtés d'imprimeurs au Québec, en Espagne et en Afrique du Sud. Le rapport aux lieux et à la nature occupe une place importante dans sa pratique.

Lauréate 2020 du prix Regner Lhotellier pour la gravure contemporaine, ses œuvres ont rejoint plusieurs collections publiques et privées, notamment celles du Fond international du livre d'artiste contemporain à Marseille, du Groupement pour l'Art Contemporain-artothèque d'Annonay ou des médiathèques départementales de l'Hérault et de la Loire.



JE MANGE DONC JE SUIS

Musée de la
minoterie
10/06 – 30/09

Evènements

10/06

15h Vernissage, 16h
Spectacle "et la bière fut"
Cie l'Agonie du Palmier

24/06 à 15h

Atelier culinaire
« céréales » avec JB Traiteur

16/09 à 15h

Vivant, spectacle C. Modica

Tout l'été

Repas en terrasse
Ateliers culinaires
Escapes Games culinaires

30/09

15h Finissage de
l'exposition
19h Concert

Cette exposition se construit autour de celle, du même nom, conçue par le Muséum National d'Histoire Naturelle. Elle est l'occasion d'aborder des thèmes aussi divers que l'alimentation préhistorique, les façons de cuisiner les aliments, les cultures alimentaires, les manières de table, les manières de consommer...

Ces thématiques seront illustrées d'objets et d'œuvres issus des collections de partenaires prestigieux. Le Musée départemental de la Préhistoire de Quinson concernant l'alimentation préhistorique, le MUCEM pour mettre en lumière la diversité des cultures alimentaires sur différents continents, La Maison Nature et Patrimoine de Castellane et la Maison Musée de Colmars sur la culture alimentaire locale et enfin le Fonds Régional d'Art Contemporain pour faire dialoguer patrimoine et art contemporain. Une alchimie à ne pas rater !



MUSÉE
DE L'HOMME

Mucem

FRAC Provence
Alpes
Côte d'Azur
Fonds
Régional
d'Art
Contemporain



MUSEE DE LA DISTILLERIE

Ouverture

Du 15/04 au 9/06 :

we, jours fériés et ponts

Du 10/06 au 30/06 :

du mercredi au dimanche

Du 01/07 au 31/08 :

tous les jours

Du 01/09 au 30/09 :

du mercredi au dimanche

Du 1/10 au 31/10 :

sur réservation (groupes)

Horaires

10h-13h/14h30-18h

Tarifs

Plein : 5 €

Réduit : 3 €

Gratuit – 7 ans

Groupe

Demandez votre devis :

musees@ccapv.fr

La distillerie de lavande de Barrême a été construite en 1905 par une multinationale allemande. Installé au cœur de la machinerie, le musée est dédié à l'histoire surprenante de cette usine et à la distillation de la lavande en Provence. Le jardin accueille désormais une exposition permanente et des expositions temporaires.



FLEURS EN CUISINE

Pauline Daniel

Musée de la distillerie

15/04 – 30/09

Evènements

15/04, 11h

Ouverture du site pour la saison et **présentation** de l'exposition.

22/04, 10h

Atelier culinaire « fleurs en cuisine » animé par JB Traiteur

03/06 à 17 h

Spectacle déambulatoire danse, cirque et musique
Cie du Courcirkoui

13/08

A partir de 14h **Distillation**
Association Alambics

17/09 à 15 h

Danse contemporaine au jardin, Cie Instinct

Gratuit

Au cœur du « jardin de biodiversité » aménagé par les lycéens, section paysagisme du LEGTA de Carmejane, prennent place les photographies poétiques de Pauline Daniel, photographe culinaire.

Une dizaine de clichés, issus de commandes de grands chefs, ou de séries artistiques, mettent en scène un savoir-faire autant esthétique que gastronomique : celui de l'utilisation des fleurs en cuisine.

COMMUNAUTÉ DE COMMUNES
**ALPES
PROVENCE
VERDON**
Sources de lumière

Musée de la distillerie
Barrême

**FLEURS en
CUISINE**

Pauline DANIEL
Du 15/04 au 30/09/23

Jardin du musée - accès libre

"Ecllosion" par Helen

Logo of the Commune of Barrême, the European Union, the Provence-Alpes-Côte d'Azur region, the Alpes Provence Verdon community, the Association Alambics, the Musée de la Distillerie Barrême, the Association des Fabriciers de Barrême, and the Verdon district.

POISSONS FOSSILES

Musée de la
distillerie
03/06 – 30/09

Dans cette exposition, des fossiles d'exception en provenance de sites emblématiques du monde entier, racontent l'histoire et l'évolution des poissons à travers les âges. Une histoire longue de 400 millions d'années !

Une exposition conçue par la Paléogalerie de Salignac et proposée en partenariat avec la commune de Barrême.

Evènements

03/06 à 17 h

Spectacle déambulatoire
danse, cirque et musique
Cie du Courcirkoui
19h : Vernissage de
l'exposition en présence de
ses concepteurs.

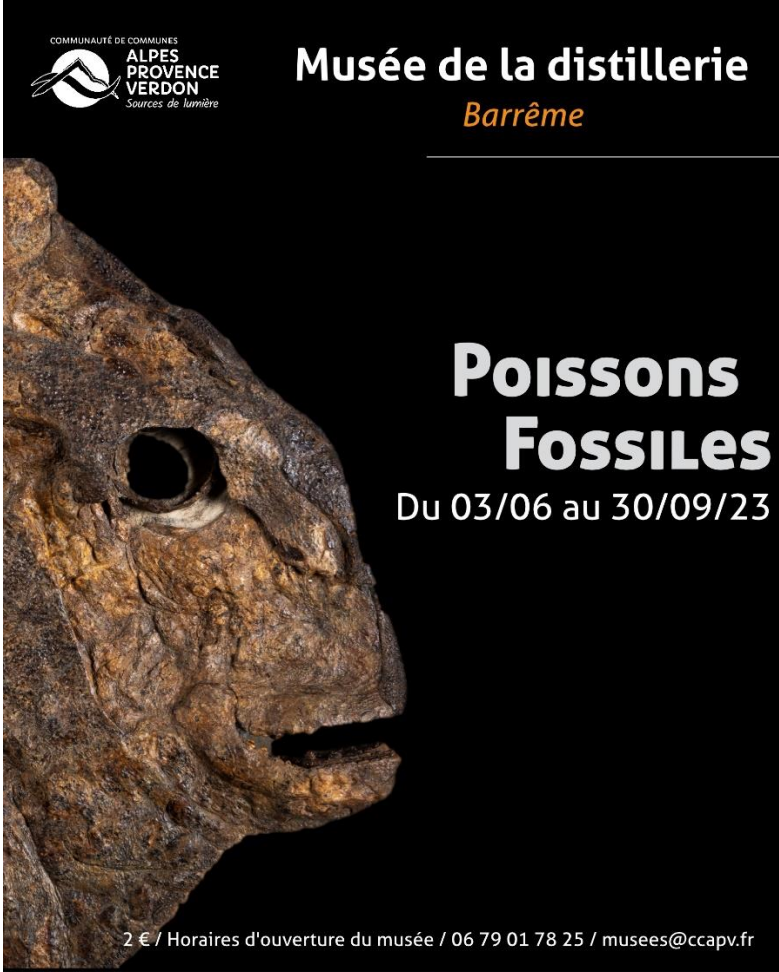
Gratuit

Tarifs

Plein : 2 €

Gratuit – 7 ans

Ouverture et horaires du
musée



COMMUNAUTÉ DE COMMUNES
ALPES
PROVENCE
VERDON
Sources de lumière

Musée de la distillerie
Barrême

**Poissons
Fossiles**
Du 03/06 au 30/09/23

2 € / Horaires d'ouverture du musée / 06 79 01 78 25 / musees@ccapv.fr

Mairie de Barrême Paléogalerie de Salignac

CULTURE
SCIENCE
PROVENCE
VERDON

MAIRIE DE BARRÊME